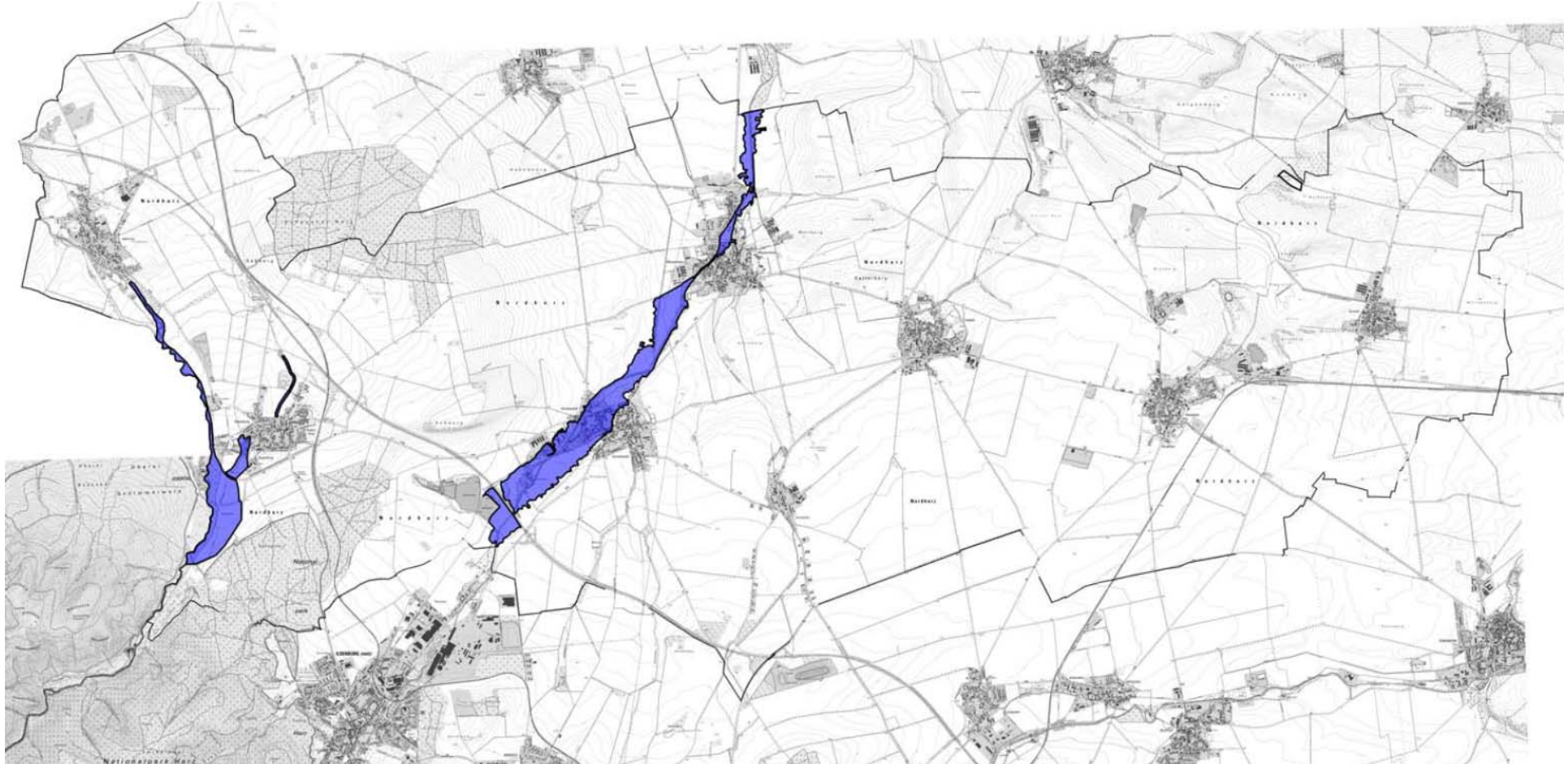


Flächennutzungsplan Einheitsgemeinde Nordharz
Anlage 5: Überschwemmungsgebiete



Übersicht über die rechtskräftigen Bebauungspläne
(Quelle: Kommunales Auskunftssystem LK Harz, abgerufen am 22.05.2020 und aktueller Stand Ilse vom 2020)